

Narrateur

Orphée s'approche encore.  
Face contre le sable, des corps abandonnés,  
Certains à moitié recouverts par les vagues qui les ont déposés.  
Elles caressent leur tête que l'écume, baignée des rayons de la lune, auréole  
Il n'y a pas de vent

Orphée va d'un corps à l'autre.

Il s'arrête...  
... se penche,  
... parle au creux d'une oreille...

Il va de l'un à l'autre...

« m'entends-tu ?  
mes mots peuvent-ils te relever ? »...

il parle encore, murmure d'autres paroles...

et il écoute...

il écoute les voix innombrables qui montent du Styx.

Des plaintes, mais aussi les mots de milliers de vies. Une musique abandonnée là. Sans personne pour l'entendre.....



Textes des murmures : polytextuel, 3 groupes

a : Enthade to hudôr mélan éstin ôspér ho ouranos... To psukron, to mélan

b : psukron té kaï mélan... To hudôr psiturismata té kaï oïmogas,

c : oïmogas té kaï necrous féréi... Enthade to hudôr mélan éstin ôspér ho ouranos...

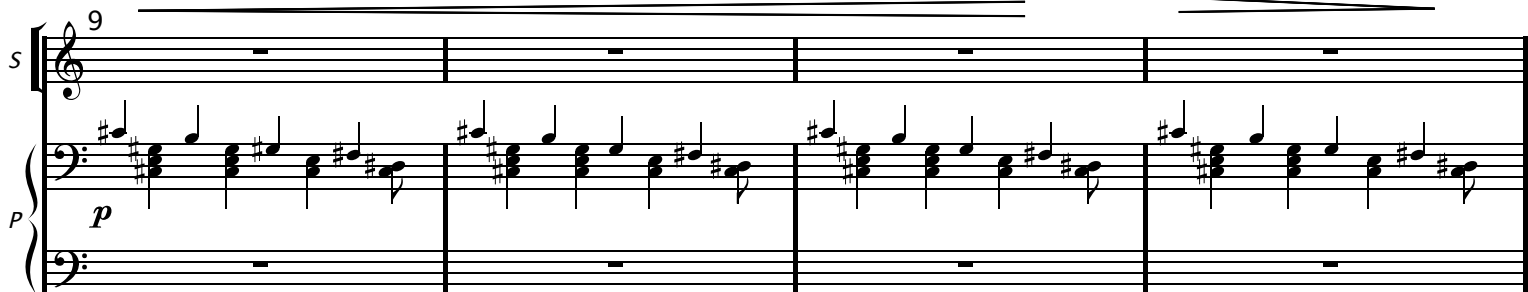
départs simultanés des groupes : a / b / c

Choeur : murmures

$\text{♩} = 60$



Choeur



13 Choeur : simile



Choeur : simile

17

*mf*

*p*

8<sup>vb</sup>

Choeur : simile

21

*mf*

*p*

8<sup>vb</sup>

25 S, A, T : simile (sur 4 mesures)

*mf*

*p*

8<sup>vb</sup>

Ou - toi, s'A - pôl - - lon, ou d'A - thè - na - - -

28

S, A, T : simile

*mf*

*p*

8<sup>vb</sup>

ias, stè - - nôt, ru - saît an os - té - mè

31

*mf*

*p*

8<sup>vb</sup>

ou pa - rè - mé - lè - mé - - nôt

33

*mf*

A, T : simile

Er - réin, tô kaï - réin, mè ma - tont o - -

Er - réin, tô kaï - - réin, mè ma - tont o - - -

8<sup>#</sup>

36

A, T : simile

pou - - - fré - non, a - naï - ma - tont bôs - kè - ma

pou fré - - non, a - naï - ma - tont bôs - kè - ma

8<sup>ub</sup>

39

daï - mô - non ski - - an

daï - mô - non - ski - - an

8<sup>#</sup>

41

*S* *f* Ou d'an - ti - fo - néis, all' a - pôp - tu -

*A* Ou - - - d'an - ti - - - fo - néis, all' a - - - pôp -

*T* *f* Ou d'an - - ti - fo - néis, all' a - pôp - tu -

*B* Ou - d'an - ti - fo - - - néis, all' a - pôp - tu - - -

*P* *f*

44

*S* é - is, lô - - - gous, é - moi tra - féis té - kai

*A* tu é - is, lô - - - gous, é - moi - - - té - kai

*T* *f* éis, lô - - - gous, é - moi - - - tra - féis té - kai

*B* éis, lô - - - gous, é - moi tra - féis - té - kai

*P*

47

S ka - ti - é - ro - mé - - nôs,

A ka - ti - ē - ro - mé - nôs,

T 8 ka - ti - - é - ro mé - nôs,

B ka - ti - é - ro - mé - - nôs,

P

49 *piu forte*

S *piu forte* kaĩ dzon mé daĩ - séis ou dé pros bo - -

A *piu forte* kaĩ ..... dzon mé ..... daĩ - séis ou dé - - pros

T 8 *piu forte* kaĩ dzon - - mé daĩ - séis ou dé pros bo -

B kaĩ - dzon mé daĩ - - séis ou dé pros bo - - -

P *piu forte*

52

S no - - sfa - - guéis um - non d'a - kou - sè tòn - dé

A bo - no - -, sfa - - guéis um - non tòn - dé

T 8 no sfa - - guéis um - non - d'a - kou - sè tòn - dé

B no sfa - - guéis um - non d'a - kou - sè tòn - dé

P

55

S dés - mi - òn sé - - tén

A dés - mi - òn sé - tén

T 8 dés - mi - - òn - - sé - tén

B dés - mi - òn - sé - - tén

P

57

S *p* A - - - - gué dè - kaï kô - rôn, a -

A *p* A - - - - gué

P *p* 8<sup>va</sup>

59

S fo - mén é - pèi mou - san stu - gué - - ran,

A dè - kaï kô - rôn, a - fo - mén, é - pèi mou - san

T 8 *p* A - - - - gué

P 8<sup>va</sup>

61

S a - po - faï - nés - - staï,

A stu - gué - ran, a - po - faï - nés - staï,

T 8 dè - kaï kô - rôn, a - fo - mén é - pèi mou - san stu - gué - -

B *p* A - - - - gué dè - kaï kô - rôn, a - fo -

P 8<sup>va</sup> 8<sup>va</sup>

63

S dé - - dô - - kè - - kén - - ,

A dé dô - - kè - - kén - - ,

T 8 ran, a - po - faï - - nés - staï,

B mén, A - - - - - gué

P 8<sup>va</sup>

65 *piu forte*

S A - - - - - gué dè - kaï kô - rôn, a -

A *piu forte* A - - - - - gué

T 8 *piu forte* A - - - - - gué a - po - faï - - nés -

B *piu forte* a - fo -

M *piu forte*

P 8<sup>va</sup> *piu forte*



67

S fo - mén é - péi mou - san stu - gué - - ran,

A dè - kaï kô - rôn, a - fo - mén, é - péi mou - san

T 8 stāi, dé - dô - kè - kén, A - - - - gué

B mén é - - péi,

M

P 8<sup>va</sup>

69

S a - po - faï - nés - - stāi,

A stu - gué - ran, a - po - faï nés - stāi,

T 8 dè - kaï kô - rôn, a - fo - mén é - péi mou - san stu - gué - -

B A - - - - gué dè - kaï kô - rôn, a - fo -

M

P 8<sup>va</sup>

71

S dé - - dô - - kè - - kén - -,

A dé dô - - kè - - kén - -,

T 8 ran, a - po - faï - - nés - staï,

B mén, A - - - - - gué

M

P 8va

73 *piu forte*

S A - - - - - gué dè - - kaï kô - - rôn, a -

A *piu forte* A - - - - - gué

T 8 *piu forte* A - - - - - gué a - po - faï - - nés -

B *piu forte* a - fo -

M *piu forte*

P 8va *piu forte*

75

S fo - mén é - péi mou - san stu - gué - - ran,

A dè - kaï kô - rôn, a - fo - mén, é - péi mou - san

T 8 stāi, dé - dô - kè - kén, A - - - - - gué

B mén é - - péi,

M

P 8va

77

S a - po - faï - nés - - stāi,

A stu - gué - ran, a - po - faï nés - stāi,

T 8 dè - kaï kô - rôn, a - fo - mén é - péi mou - san stu - gué - -

B A - - - - - gué dè - kaï kô - rôn, a - fo -

M

P 8va

79

S dé - - dô - - kè - - kén - -,

A dé dô - - kè - - kén - -,

T 8 ran, a - po - faï - - nés - staï,

B mén, A - - - - - gué

M

P 8<sup>va</sup>

81 *piu forte*

S A - - - - - gué dè - - kaï kô - - rôn, a -

A *piu forte* A - - - - - gué

T *piu forte* A - - - - - gué a - po - faï - - nés -

B *piu forte* a - fo -

M

P 8<sup>va</sup> *piu forte*

83

S fo - mén é - péi mou - san stu - gué - - ran,

A dè - kaï kô - rôn, a - fo - mén, é - péi mou - san

T 8 stāi, dé - dô - kè - kén, A - - - - gué

B mén é - - péi,

M

P 8va

85

S a - po - faï - nés - - stāi,

A stu - gué - ran, a - po - faï - nés - stāi,

T 8 dè - kaï kô - rôn, a - fo - mén é - péi mou - san stu - gué - -

B A - - - - gué dè - kaï kô - rôn, a - fo -

M

P 8va 8va

87

S dé - - dô - - kè - - kén - - ,

A dé dô - - kè - - kén - - ,

T 8 ran, a - po - faï - - nés - staï,

B mén, A - - - - - gué

M

P

89

S *f* Ou - - toï, s'A - - pôi - - lon,

A Ou - - toï, s'A - - pôi - - lon,

M

P

91

S ou d'A - thè - na - - - ias, sté - - nos,

A ou d'A - thè - na - - - ias, sté - - nos,

M

P

8va

93

S ru - saït an os - té - mè

A ru - saït an os - té - mè

M

P

8va

8va

95

S ou pa - rè - mé - lè - mé - - - nòn

A ou pa - rè - mé - lè - mé - - - nòn

M

P

8va

97

S *f* Er - réin tô kaï - réin,

A Er - réin tô - - kaï - réin,

T *f* Er - réin - - tô kaï - réin,

B Er - réin, tô kaï - - réin,

M

P *f*

99

S mè ma - tont o - - pou - - -, fré - non,

A mè ma - - tont o pou - - fré - - non,

T mè ma - tont o - pou fré - - non,

B mè ma - tont o - - - pou fré - - non,

M

P



101

S a - năi - ma - tôn bos - kè - ma.

A a - năi - ma - tôn bôs - kè - ma.

T a - năi - ma - - tôn - bôs - kè - ma.

B a - năi - ma - tôn bôs - kè - ma.

M

P

103

S Er - réin tô kaĩ - réin,

A Er - réin tô - - kaĩ - réin,

T Er - réin - - tô kaĩ - réin,

B Er - réin, tô kaĩ - - réin,

M

P

105

S mè ma - tont o - - pou - - fré - - non,

A mè ma - - tont o pou - - fré - - non,

T mè ma - tont o - pou fré - - non,

B mè ma - tont o - - - pou fré - - non,

M

P

107

S a - naï - ma - tont bos - kè - ma.

A a - naï - ma - tont bôs - kè - ma.

T a - naï - ma - - tont - bôs - kè - ma.

B a - naï - ma - tont bôs - kè - ma

M

P

109

S daī - mō - non ski - - an

A daī - mō - non ski - - an

T daī - mō - non - - ski - - an

B daī - mō - non - - ski - - an

M

P

111

S daī - mō - non ski - - an

A daī - mō - non ski

T daī - mō - non - - ski - -

B daī - mō - non - - ski - - an

M

P

112

S

A

T

B

M

P

ski - - an

ski

ski - -

ski - - an

113

S

A

T

B

M

P

- - an

- - an

115

M

P